

Jochen Usinger
Dipl.Ing. (FH) Innenarchitekt

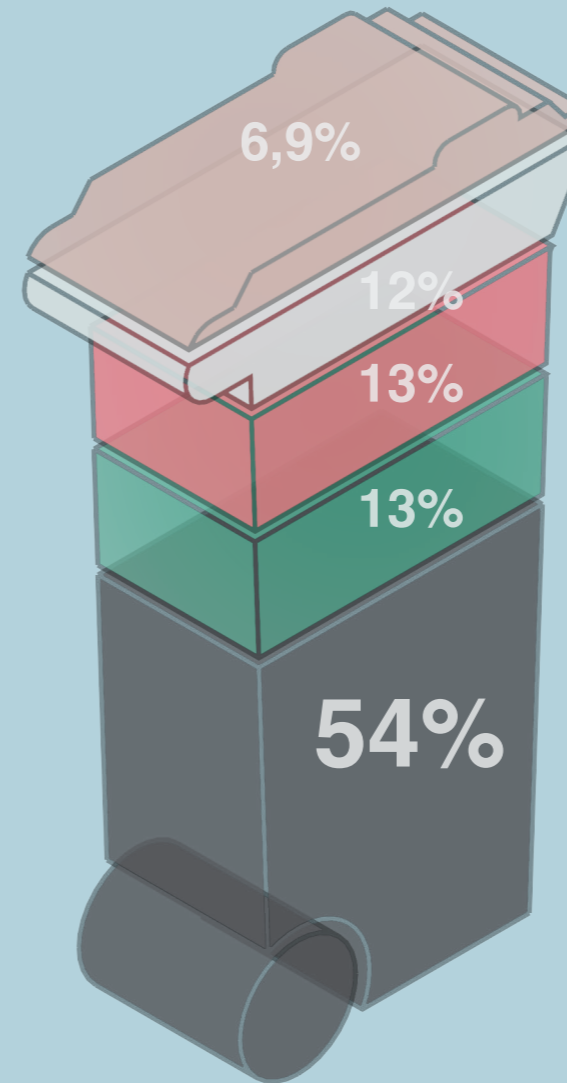
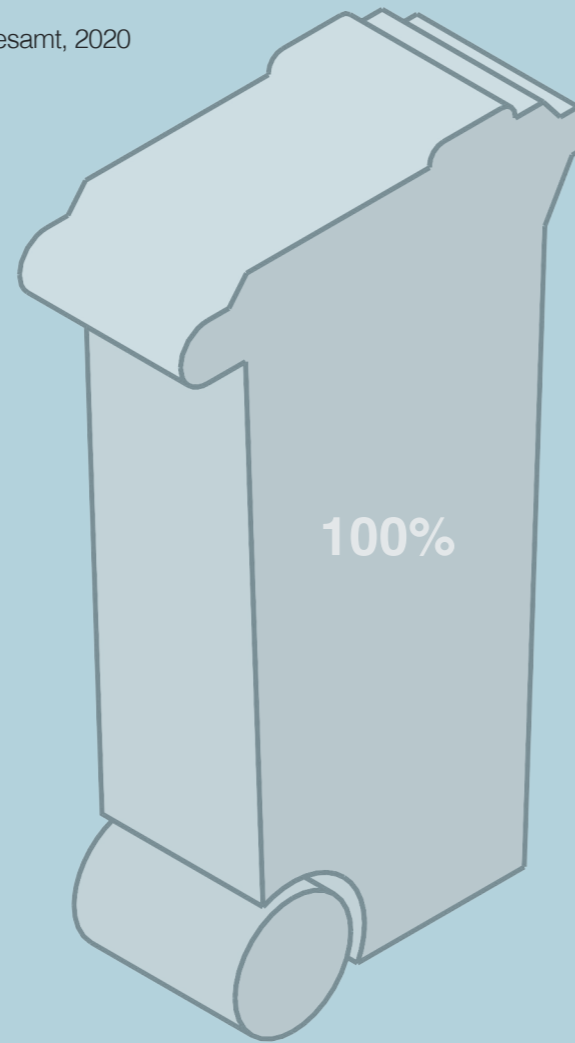
UKW Innenarchitekten
Lehrbeauftragter für Bibliotheksbau (TH Köln)

VIA
PlanBox

www.via-fines-tiles.de



Bauabfälle
Statistisches Bundesamt, 2020



Abfälle aus der Gewinnung
und Behandlung von
Bodenschätzen

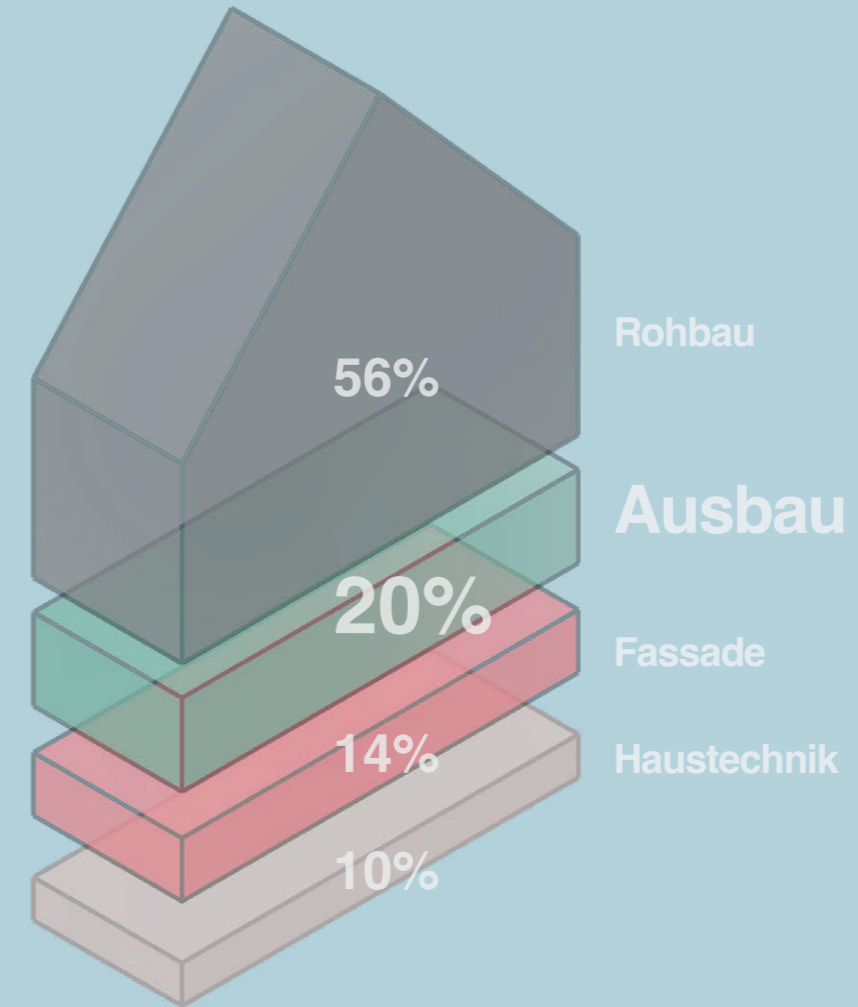
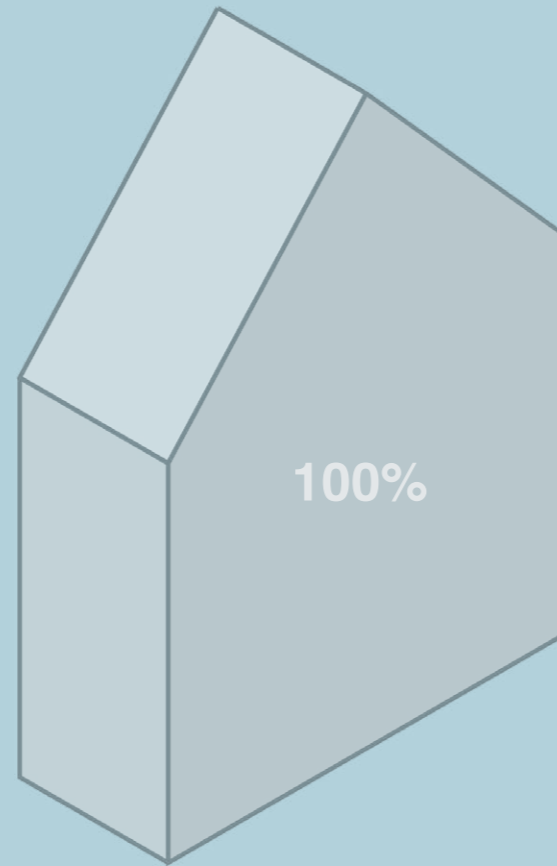
Siedlungsabfälle

Abfälle aus
Abfallbehandlung

Übrige Abfälle

Bau- & Abbruchabfälle

Graue Energie im Rohbau
Energie Atlas 2007,
Manfred Hegger



Nachhaltigkeitsziele in der Innenarchitektur

1

Baukultur

Gestalterische Qualität umsetzen

Revitalisierung / Qualität im
Stadtquartier

Identität des Ortes wahren

Zukunftsfähige Konzepte schaffen

Wert bestehender Räume erkennen

Bildung & Prägung

Nutzer einbinden +
Projektbeteiligte sensibilisieren

1

Baukultur

- Gestalterische Qualität umsetzen
- Revitalisierung / Qualität im Stadtquartier
- Identität des Ortes wahren
- Zukunftsfähige Konzepte schaffen
- Wert bestehender Räume erkennen
- Bildung & Prägung
- Nutzer einbinden + Projektbeteiligte sensibilisieren

2

Adaptivität

- Emotionale Qualität
- Anpassbare Nutzungen / Flexibilität
- Umnutzung ermöglichen
- Flexible 24/7 nutzbare Räume
- Mehrfachnutzungen zulassen
- Modulare Lösungen + Veränderbarkeit

1

Baukultur

- Gestalterische Qualität umsetzen
- Revitalisierung / Qualität im Stadtquartier
- Identität des Ortes wahren
- Zukunftsfähige Konzepte schaffen
- Wert bestehender Räume erkennen
- Bildung & Prägung
- Nutzer einbinden + Projektbeteiligte sensibilisieren

2

Adaptivität

- Emotionale Qualität
- Anpassbare Nutzungen / Flexibilität
- Umnutzung ermöglichen
- Flexible 24/7 nutzbare Räume
- Mehrfachnutzungen zulassen
- Modulare Lösungen + Veränderbarkeit

3

Mensch im Raum

- Integratives & angemessenes Raumprogramm
- Aktivierende Ergonomie + regenerierende Ergonomie
- Biophilic Design - Hinwendung zum Lebendigen
- Gestaltung & CI

1

Baukultur

Gestalterische Qualität umsetzen

Revitalisierung / Qualität im Stadtquartier

Identität des Ortes wahren

Zukunftsfähige Konzepte schaffen

Wert bestehender Räume erkennen

Bildung & Prägung

Nutzer einbinden + Projektbeteiligte sensibilisieren

2

Adaptivität

Emotionale Qualität

Anpassbare Nutzungen / Flexibilität

Umnutzung ermöglichen

Flexible 24/7 nutzbare Räume

Mehrfachnutzungen zulassen

Modulare Lösungen + Veränderbarkeit

3

Mensch im Raum

Integratives & angemessenes Raumprogramm

Aktivierende Ergonomie + regenerierende Ergonomie

Biophilic Design - Hinwendung zum Lebendigen

Gestaltung & CI

4

Raumqualität

Visueller Komfort

Materialwahl - Oberflächen für alle Sinne

Licht im Kontext

Akustik / Raumakustik

aktivierendes Raumklima

1

Baukultur

Gestalterische Qualität umsetzen

Revitalisierung / Qualität im Stadtquartier

Identität des Ortes wahren

Zukunftsfähige Konzepte schaffen

Wert bestehender Räume erkennen

Bildung & Prägung

Nutzer einbinden + Projektbeteiligte sensibilisieren

2

Adaptivität

Emotionale Qualität

Anpassbare Nutzungen / Flexibilität

Umnutzung ermöglichen

Flexible 24/7 nutzbare Räume

Mehrfachnutzungen zulassen

Modulare Lösungen + Veränderbarkeit

3

Mensch im Raum

Integratives & angemessenes Raumprogramm

Aktivierende Ergonomie + regenerierende Ergonomie

Biophilic Design - Hinwendung zum Lebendigen

Gestaltung & CI

4

Raumqualität

Visueller Komfort

Materialwahl - Oberflächen für alle Sinne

Licht im Kontext

Akustik / Raumakustik

aktivierendes Raumklima

5

Zirkuläre Wertschöpfung

Reduce - Reuse - Recycle

Nutzen von Vorhandenem

Materialwahl
Langlebigkeit / Recycling

Schadstoff freie Produkte

Trennbare Verbindungen

Kontrolle der Wertschöpfungskette - sich über Herstellung informieren

1

Baukultur

Gestalterische Qualität umsetzen

Revitalisierung / Qualität im Stadtquartier

Identität des Ortes wahren

Zukunftsfähige Konzepte schaffen

Wert bestehender Räume erkennen

Bildung & Prägung

Nutzer einbinden + Projektbeteiligte sensibilisieren

2

Adaptivität

Emotionale Qualität

Anpassbare Nutzungen / Flexibilität

Umnutzung ermöglichen

Flexible 24/7 nutzbare Räume

Mehrfachnutzungen zulassen

Modulare Lösungen + Veränderbarkeit

3

Mensch im Raum

Integratives & angemessenes Raumprogramm

Aktivierende Ergonomie + regenerierende Ergonomie

Biophilic Design - Hinwendung zum Lebendigen

Gestaltung & CI

4

Raumqualität

Visueller Komfort

Materialwahl - Oberflächen für alle Sinne

Licht im Kontext

Akustik / Raumakustik

aktivierendes Raumklima

5

Zirkuläre Wertschöpfung

Reduce - Reuse - Recycle

Nutzen von Vorhandenem

Materialwahl
Langlebigkeit / Recycling

Schadstoff freie Produkte

Trennbare Verbindungen

Kontrolle der Wertschöpfungskette - sich über Herstellung informieren

6

Klimaschutz

Soziale Verantwortung

Klimapositiv bleiben

Lebenszyklus mitbestimmen

Ethische Verantwortung

Technik, die den Menschen dient

Einsatz lokaler Partner & Produkte

Praxisbeispiele

Neubau zu Altbau

UKW Innenarchitekten

Mediathek Kirchzarten

Vorherige Nutzung
Zehntscheuer

Gewünschte Nutzung
Stadtbibliothek

Größe
496 qm

Denkmalschutz
Ja

Zeitraum
2014 & 2017

Architekten
Sutter3



vorher



Mediathek Kirchgarten



Mediathek Kirchzarten



Mediathek Kirchzarten

Bibliothek Waldshut

Sanierung / Modernisierung
Stadtbibliothek

Größe
550 qm

Denkmalschutz
Ja

Zeitraum
2019 - 2022

Architekten
Architekturbüro Hansen



vorher



Bibliothek Waldshut



Bibliothek Waldshut



Bibliothek Waldshut

nachher 3/3

Mediathek Kamp-Lintfort

Vorherige Nutzung

Lebensmittelgroßhandel (15 J. Leerstand)

Gewünschte Nutzung

Stadtbibliothek

Größe

1.500 qm

Denkmalschutz

Nein

Zeitraum

2015 - 2017

Architekten

UKW Innenarchitekten



vorher



Mediathek Kamp-Lintfort



Mediathek Kamp-Lintfort



Mediathek Kamp-Lintfort

Bücherei St. Lamberti, Ochtrup

Vorherige Nutzung
Lebensmittelmarkt

Gewünschte Nutzung
Öffentliche Bücherei

Größe
1.000 qm

Denkmalschutz
Nein

Zeitraum
2013 - 2014

Architekten
UKW Innenarchitekten



vorher



Bücherei St. Lamberti, Ochtrup



Bücherei St. Lamberti, Ochtrup

Stadtbibliothek Sterkrade, Oberhausen

Vorherige Nutzung
Sparkasse (12 J. Leerstand)

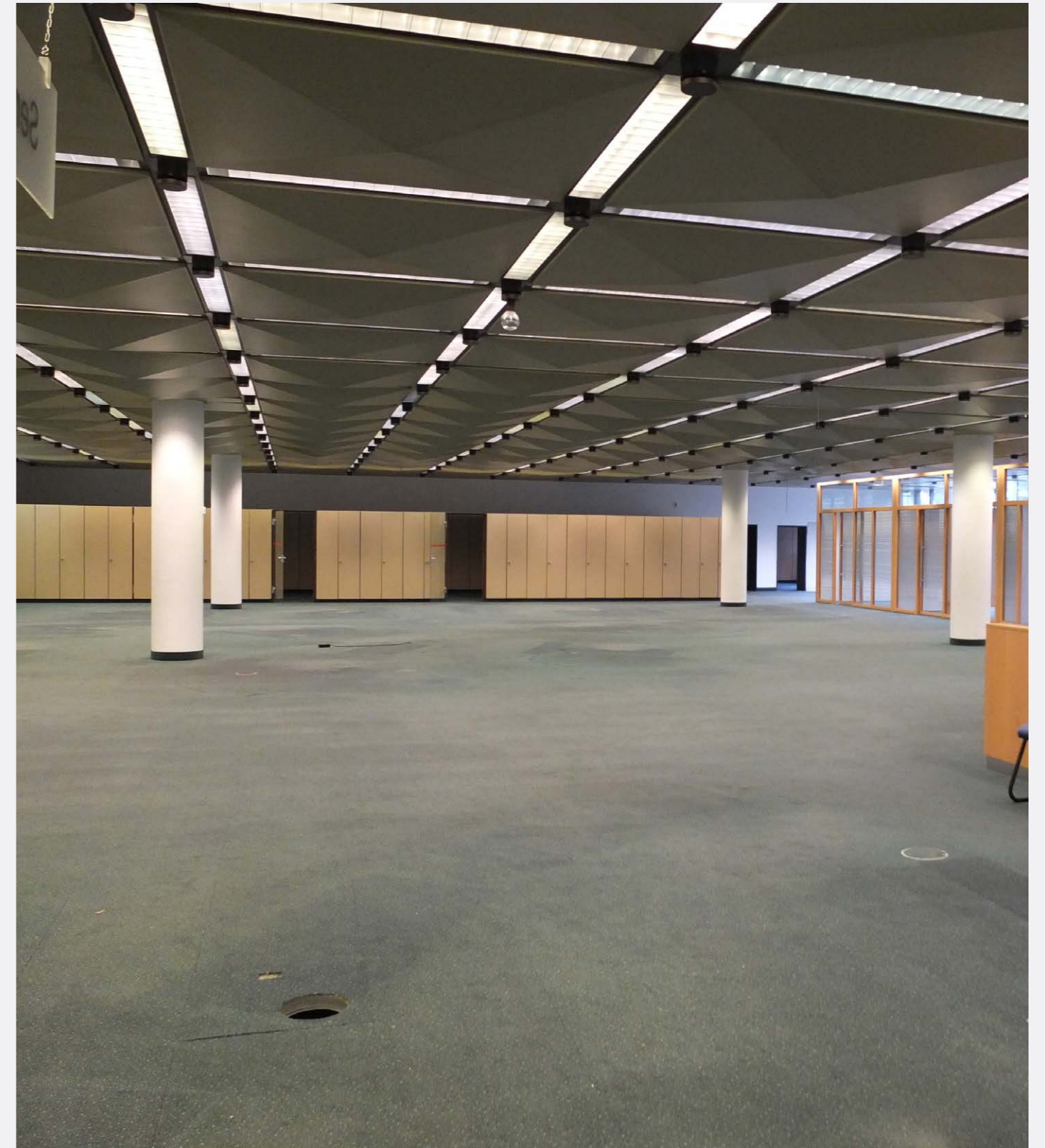
Gewünschte Nutzung
Stadtbibliothek

Größe
1.000 qm

Denkmalschutz
1.772

Zeitraum
2014 - 2016

Architekten
UKW Innenarchitekten



vorher

STADTBIBLIOTHEK



Stadtbibliothek Sterkrade, Oberhausen



Stadtbibliothek Sterkrade, Oberhausen



PRESSE



Stadtbibliothek Sterkrade, Oberhausen



Stadtbibliothek Sterkrade, Oberhausen

Bibliothek Verl

Sanierung / Modernisierung
Stadtbibliothek

Gewünschte Nutzung
Öffentliche Bibliothek

Größe
730 qm

Denkmalschutz
Nein

Zeitraum
2018 - 2021

Architekten
UKW Innenarchitekten



vorher



Bibliothek Verl





Bibliothek Verl

Kirchengemeinde Cloppenburg (Wettbewerb nicht realisiert)

Gewünschte Nutzung

Umbau Kirche zu
Bibliothek mit Kirche

Größe

2.200 qm

Denkmalschutz

Nein

Zeitraum

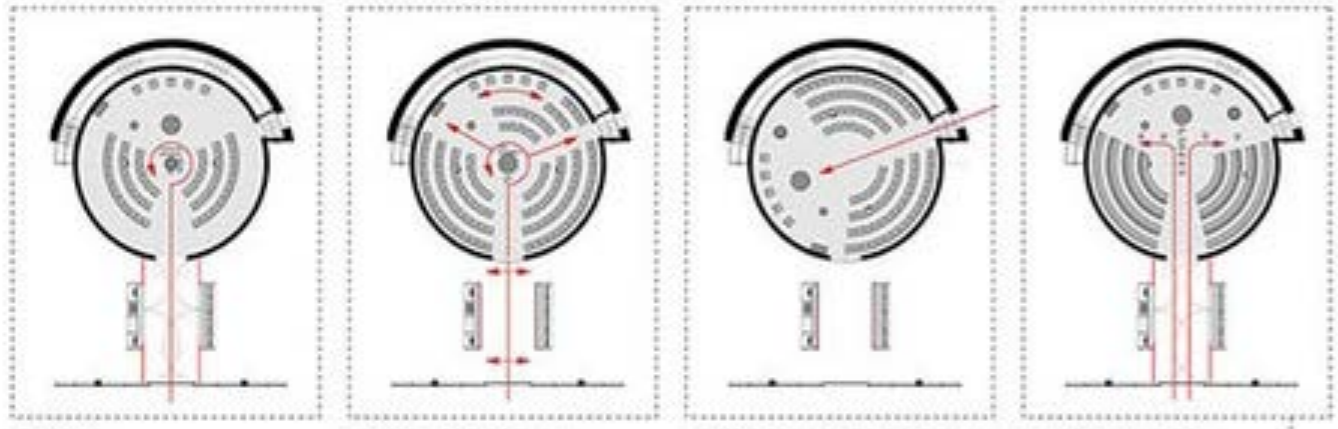
2017

Architekten

UKW Innenarchitekten



vorher



Bibliothek Verl



Bibliothek Verl

Bibliothek im Brauhaus, Willich

Vorherige Nutzung

Brauhaus
Bastelshop

Gewünschte Nutzung

Öffentliche Bibliothek

Größe

215 + 46,5 qm

Denkmalschutz

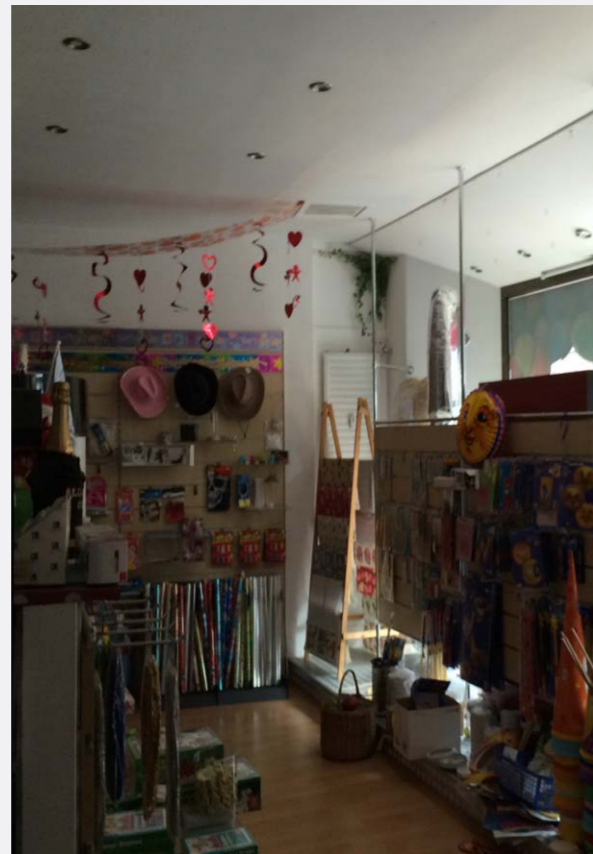
Nein

Zeitraum

2019 - 2021

Architekten

UKW Innenarchitekten



vorher



Bibliothek im Brauhaus, Willich



Bibliothek im Brauhaus, Willich



Bibliothek im Brauhaus, Willich



Bibliothek im Brauhaus, Willich

Bert-Brecht-Bildungszentrum, Oberhausen

Nutzungserweiterung
Stadtbibliothek

Gewünschte Nutzung
Stadtbibliothek & VHS

Größe
6000 qm (2000 Stadtbibliothek)

Denkmalschutz
Ja

Zeitraum
2009 - 2011

Architekten
UKW Innenarchitekten



Vorher

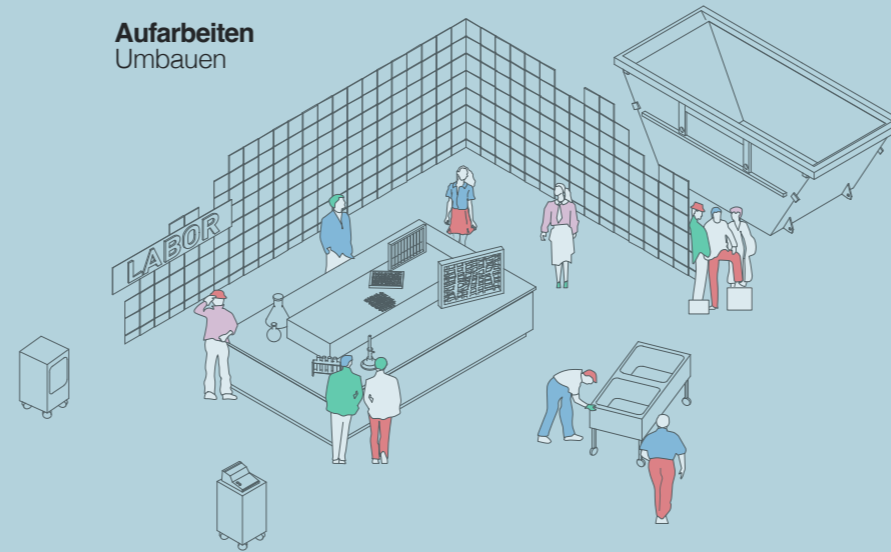
Gegenüberstellung Neubau zu Altbau + Nachnutzung_ **UKW**



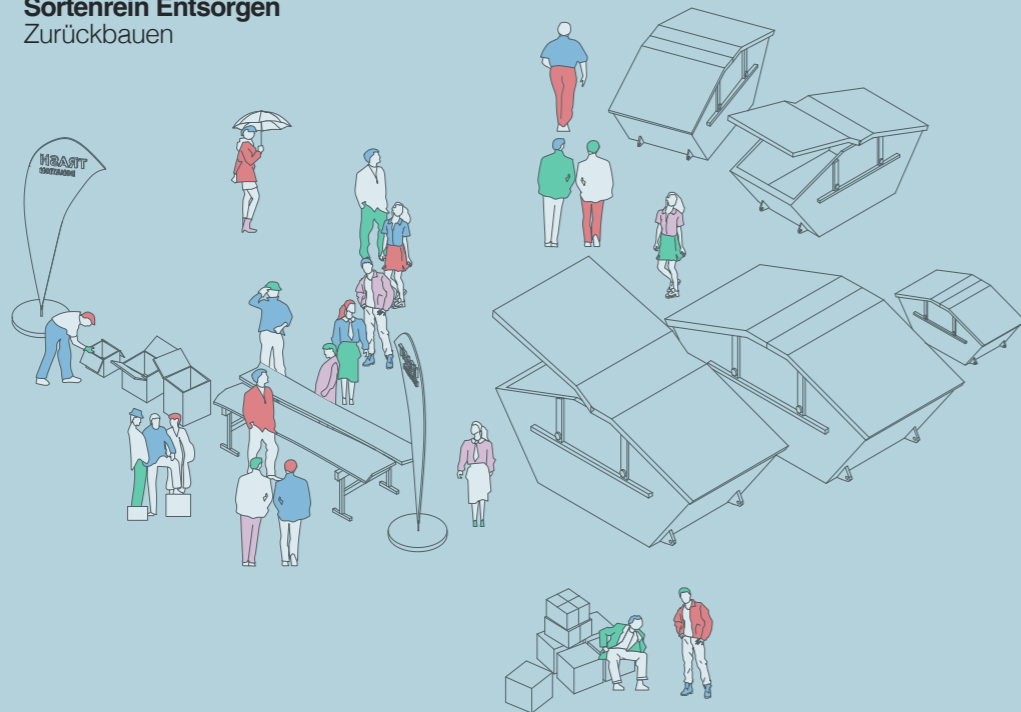
nachher

dbv Onlineseminar „Nachhaltigkeit und Bibliotheken“ **Jochen Usinger**

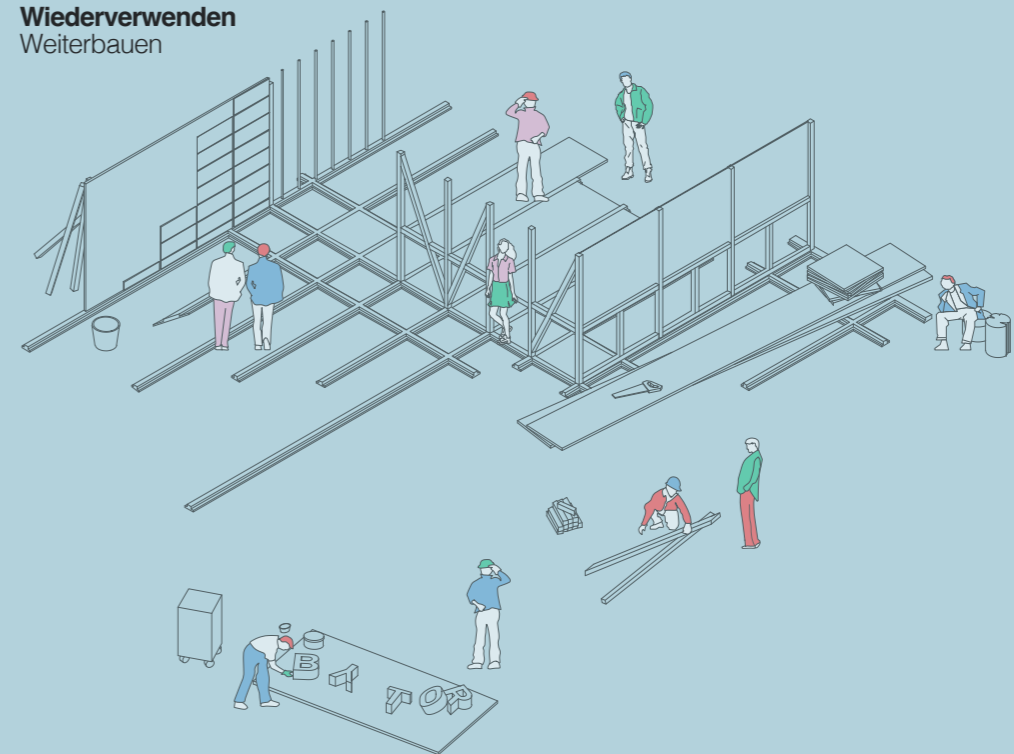
Aufarbeiten
Umbauen



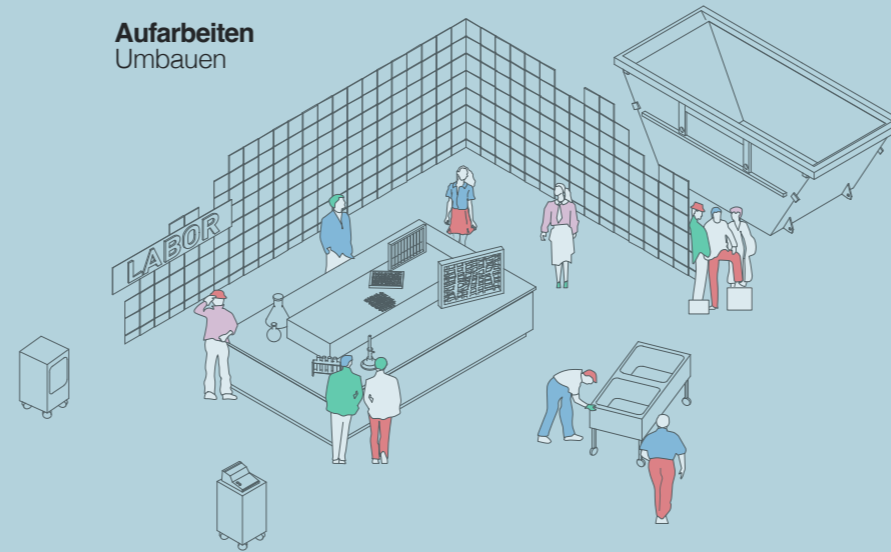
Sortenrein Entsorgen
Zurückbauen



Wiederverwenden
Weiterbauen



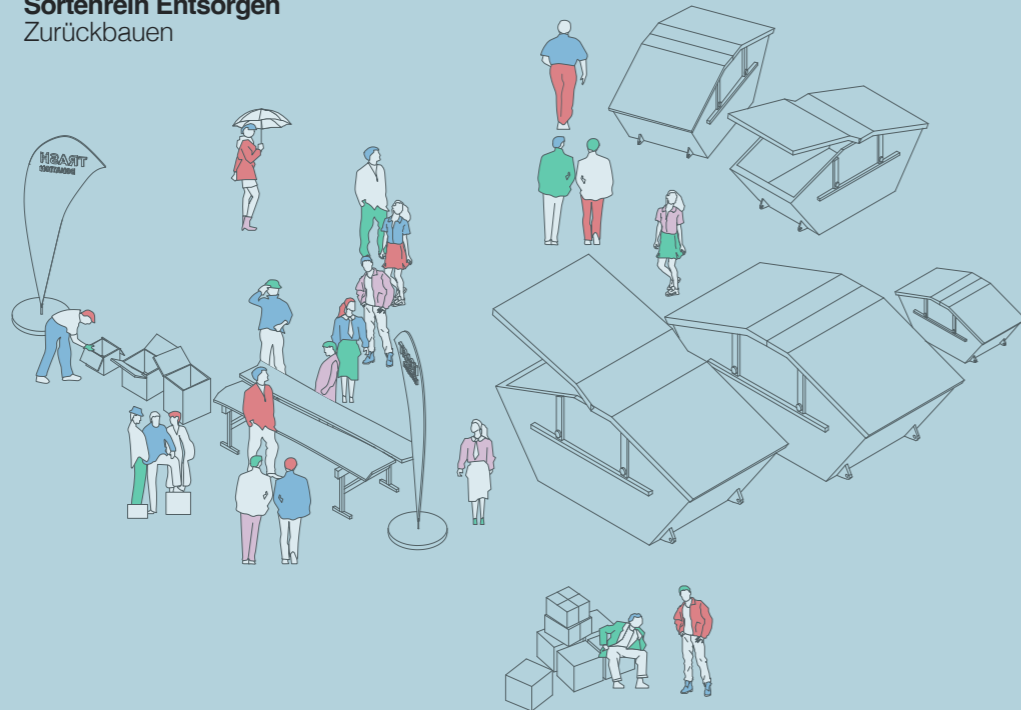
Aufarbeiten
Umbauen



Auf Wiedersehen



Sortenrein Entsorgen
Zurückbauen



Wiederverwenden
Weiterbauen

